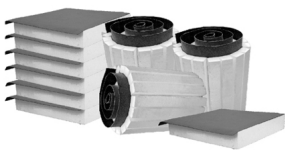




Tento systém je vytvorený v kombinácii stabilizovaného, samozhášavého, expandovaného polystyrénu s patričnou pevnosťou a nakaširovaním asfaltového pásu ,ktorý presahuje dva okraje dielca. Nízka hmotnosť tepelnej izolácie umožňuje použitie na strechách u ktorých je požadované nízke zaťaženie. Použitím tohto systému odpadáva hneď niekoľko technologických prvkov ako (penetrácia, natavenie podkladového pásu) a veľkou výhodou je možnosť vytvoriť vyspádovanie strechy.

Dielce tohto systému spájame k podkladu lepidlom na tepelnú izoláciu horúcim asfaltom, alebo mechanickým kotvením . Presahy nakaširovaného asfaltového pásu spojíme plameňom pokiaľ má tvoriť prvú hydroizolačnú vrstvu . Vrchný asfaltový pás navaríme celoplošne v celom jeho rozsahu . Veľkou výhodou systému Polydek sú časové úspory , je to dané hlavne vylúčením viac technologických postupov ako penetrácia povrchu tepelnej izolácie a navarenie prvej vrstvy hydroizolácie.



S použitím spádových dielcov vieme vyriešiť súčasne zateplenie aj vyspádovanie strechy . Spádovými dielcami polydek vieme vytvoriť dostatočné vyspádovanie ako aj zateplenie s minimálnym nárastom hmotnosti na nosnú konštrukciu.